



# LAGO DI COMO VILLA A PIGRA

*PIGRA VIA CAMPO SPORTIVO 10*

*immobiliare*  
**SANTALFREDO**

# LAGO DI COMO VILLA A PIGRA

0 €

---

**VENDUTO**

*Lago di Como Villa a Pigra, in posizione dominante e straordinariamente panoramica, che regala una vista mozzafiato sul lago di Como e sul panorama circostante. ...*

---

165 mq | 5 locali | 2 bagni | Sì, Singolo garage

 *i m m o b i l i a r e*  
**SANTALFREDO**

Telefono: 039 690 81 37 - Email: [info@immobiliariesantalfredo.it](mailto:info@immobiliariesantalfredo.it)

An aerial photograph of a scenic landscape featuring a large blue lake, lush green forested hills, and distant mountain ranges under a clear blue sky. A semi-transparent logo is centered over the image. The logo consists of a stylized 'iS' monogram in a light blue color. Below the monogram, the word 'immobiliare' is written in a lowercase, serif font, and the word 'SANTALFREDO' is written in a larger, uppercase, serif font. The entire logo is semi-transparent, allowing the background scenery to be visible through it.

iS  
immobiliare  
SANTALFREDO

## LAGO DI COMO VILLA A PIGRA

...

*Ubicata in uno dei più ampi panorami del Lago, ad un'altitudine di 881 metri, la villa è raggiungibile tramite la strada ...*

---

*Pigra, Villa singola in posizione dominante e straordinariamente panoramica, che regala una vista mozzafiato sul lago di Como e sulla vista circostante.*

---

*... carrozzabile che, da Argegno, si snoda lungo la Val d'Intelvi, oppure, tramite la Funivia Argegno-Pigra, che in cinque minuti, conduce a Pigra, e offre un'emozionante esperienza ...*

 **i m m o b i l i a r e**  
**SANTALFREDO**

Telefono: 039 690 81 37 - Email: [info@immobiliariesantalfredo.it](mailto:info@immobiliariesantalfredo.it)





# DESCRIZIONE

*... visiva.*

*La valle dei silenzi*

*Quando splende un bel sole e in cielo non c'è una nuvola, è il momento giusto per trascorrere una bella giornata all'aria aperta, ammirando splendidi panorami e rigenerarsi in mezzo a questo angolo di natura, a meno di due ore da Milano.*

**LA VILLA, PERFETTE CONDIZIONI**

*L'architettura della villa è generata da un'attenta analisi del luogo, e dalla re-interpretazione della tradizione locale in chiave contemporanea. Il risultato è una casa singola su due piani, in posizione panoramica, dalle linee classiche e materiali autentici, che ne definiscono l'architettura. La metratura interna corrisponde a 165 Mq, ...*

 i m m o b i l i a r e  
**SANTALFREDO**

Telefono: 039 690 81 37 - Email: [info@immobiliariesantalfredo.it](mailto:info@immobiliariesantalfredo.it)



immobiliare  
SANTALFREDO

# DETTAGLI AGGIUNTIVI

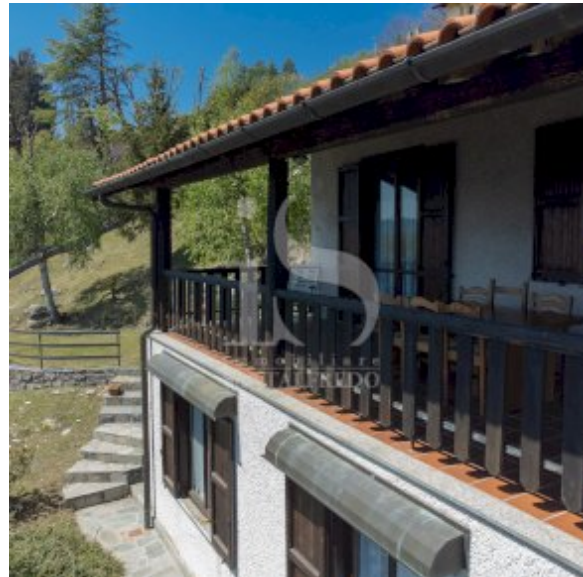
165 mq | 5 locali | 2 bagni | Si, Singolo garage

- Anno di costruzione | 1993
- Condizione immobile | Molto Buone
- Numero livelli | 2
- Numero locali | 5
- Camere da letto | 5
- Cucina | 2
- Terrazzo | Si
- Garage | Si, Singolo
- Tipo garage | Box Singolo
- Numero camino | 2
- Tipo riscaldamento | Termoautonomo
- Classe energetica | G 187,25
- Giardino | Si



Telefono: 039 690 81 37 - Email: [info@immobiliariesantalfredo.it](mailto:info@immobiliariesantalfredo.it)

# GALLERIA IMMAGINI





Immobiliare Santalfredo  
Via Remo Brambilla, 7  
20863 Concorezzo (MB)

Telefono: 039 690 81 37

Email: [info@immobiliariesantalfredo.it](mailto:info@immobiliariesantalfredo.it)

Sito Web: <https://www.immobiliariesantalfredo.it>